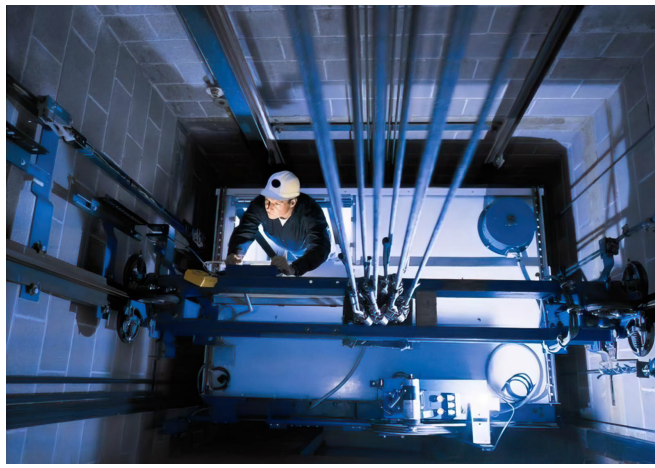


# Módulo SLIIR

## Instalación, inspección y reparación de elevadores de servicio

SLIIR (14 h)



**Objetivo:** El objetivo de este módulo es: capacitar al técnico de ascensores para: instalar, inspeccionar el ascensor antes de la puesta en marcha y realizar el mantenimiento; tomar las medidas correctas para adquirir asistencia; y realizar ajustes sencillos o la sustitución de piezas en un ascensor de aerogenerador.

### PROGRAMA: SLIIR Instalación, inspección y reparación de elevadores de servicio

1. Introducción a la formación
2. Legislación y documentación
  - 2.1 Manuales, instrucciones y guías de usuario de fabricantes de elevadores
  - 2.2 Legislación local y nacional
3. Seguridad al trabajar en un elevador en un aerogenerador
  - 3.1 Energía peligrosa
  - 3.2 Áreas de trabajo en el aerogenerador
4. Rejas y portón
  - 4.1 Fuera del elevador
  - 4.2 Sistemas de bloqueo de puertas
  - 4.3 Sistema de control de bloqueo de protección
  - 4.4 Trampillas superiores e inferiores
5. La cabina y sus partes de fijación
  - 5.1 La cabina
  - 5.2 Sujeciones y puntos de anclaje
  - 5.3 Luces de servicio y de emergencia
6. Sistemas de guía de la cabina
  - 6.1 Introducción a los sistemas de guiado del elevador
  - 6.2 Cables guía y unidades guía
  - 6.3 Ruedas y unidad de rodillo guía
  - 6.4 Inspección del sistema de la escalera guía
7. Dispositivo de obstrucción superior
  - 7.1 Funcionamiento del dispositivo de obstrucción superior
  - 7.2 Luz intermitente del dispositivo de obstrucción superior
  - 7.3 Obstrucción superior en posición superior
8. Dispositivo de obstrucción inferior
  - 8.1 Funcionamiento del dispositivo de obstrucción inferior
  - 8.2 Dispositivo de obstrucción inferior: Sistema de control mecánico
  - 8.3 Luz intermitente del dispositivo de obstrucción inferior
  - 8.4 Dispositivo de obstrucción inferior parado en la posición más baja
9. Bloqueo de la puerta del elevador y sistema de enclavamiento eléctrico
  - 9.1 Prueba de funcionamiento del bloqueo de la puerta
  - 9.2 Desbloqueo de emergencia
  - 9.3 Trampillas superiores e inferiores
10. Panel de funcionamiento del elevador
  - 10.1 El panel de funcionamiento del elevador
  - 10.2 Contador de horas de funcionamiento
  - 10.3 Función de anulación en estado de emergencia
11. Sistemas de suspensión
  - 11.1 Travesaño de suspensión
  - 11.2 Fijaciones de extremos de cuerda
  - 11.3 Pernos y conexiones de pernos
  - 11.4 Piñón de ataque superior e inferior (cremallera y piñón)
12. Cable de transmisión y seguridad y cremallera
  - 12.1 Cables de transmisión en general
  - 12.2 Pesas de tensión
  - 12.3 Unidad giratoria de puesta a tierra
  - 12.4 Extremos de cuerda
  - 12.5 Contra rodillos
  - 12.6 Sujetacables
  - 12.7 Sujeciones y uniones de cuerdas
  - 12.8 Protección de extremos de cuerdas
  - 12.9 Inspección de la cremallera
  - 12.10 Engrase de la cremallera
13. Elevador de tracción
  - 13.1 Contador de horas de funcionamiento
  - 13.2 Etiquetas y placas de identificación en el elevador de tracción
  - 13.3 Unidad de transmisión mecánica
  - 13.4 Unidad de transmisión eléctrica
  - 13.5 Caja de cambios
  - 13.6 Frenos electromecánicos y centrífugos

- 13.7 Sistema de capacidad de carga
14. Redirección del cable dentro de la cabina
15. Dispositivo de detención de caídas (FAD)
  - 15.1 Etiquetas y placas de identificación
  - 15.2 Condición general
16. Cable de alimentación
  - 16.1 Suministro del cable de alimentación
  - 16.2 Alivio de tensión
  - 16.3 Contenedor de cables
17. Test y resumen de la formación
  - 17.1 Test teórico
  - 17.2 Resumen de la formación
  - 17.3 Sesión de Feedback
  - 17.4 Evaluación del desempeño del alumno

**Módulo SLIIR** (Instalación, inspección y reparación de elevadores de servicio)

**Duración:** 14 horas (2 días)

**Programa SLIIR:** Apdos. 1 al 17

**Máximo nº alumnos:** 12 personas x Ed.

#### Validez del Certificado:

**Permanente.** No se aplica un periodo de validez a esta formación mientras el participante trabaje en activo en la respectiva formación.

#### Sede Central:

**Cárcar (Navarra) • España**

Telf.: +34 948 674 881 • navarra@totalhse.com

#### Otros centros en España:

**Las Palmas (Islas Canarias) • España**

SEPROM

Telf.: +34 902 008 482 • canarias@totalhse.com

**Redondela (Galicia) • España**

Verticalia Formación

Telf.: +34 986 401 472 • galicia@totalhse.com

#### Otros centros:

**Hatzor Haglilit • Israel**

IWTC

Telf.: +972 4 632 2095 • israel@totalhse.com

**San José • Costa Rica**

Desarrollos Floruma

Telf.: +506 2282-7468 • sanjose@totalhse.com

**Santiago de Chile • Chile**

ENACTRAR

Telf.: +56 9 5819 5060 • chile@totalhse.com

[www.totalhse.com](http://www.totalhse.com)

