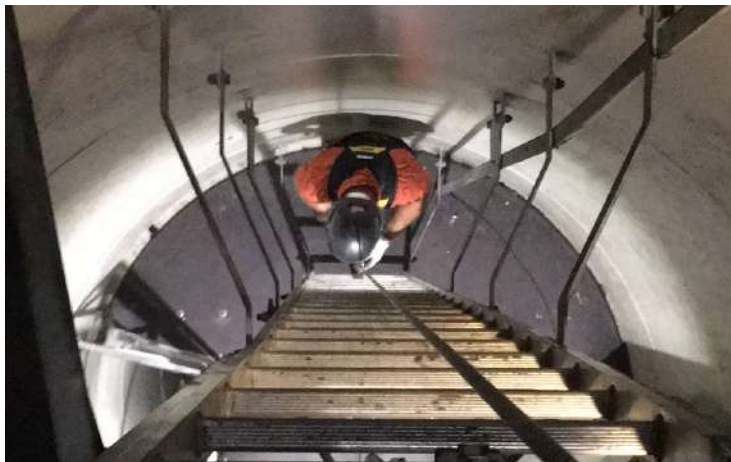


Módulo *BaSC*

Seguridad Básica

Basic Safety CoHE
BaSC (4 h)



Objetivo: El objetivo del módulo de formación GWO en Seguridad Básica de CoHE es capacitar a los participantes para que actúen de forma segura cuando trabajen cerca de energías peligrosas en la industria eólica y sean capaces de realizar las tareas asignadas de forma segura.

PROGRAMA: BaSC Seguridad Básica

1. Introducción a la formación
2. Control de las energías peligrosas seguridad básica
 - 2.1 CoHE en la industria eólica
 - 2.2 Funciones de CoHE en la industria eólica
 - 2.3 EPIs básicos
 - 2.4 Protecciones
 - 2.5 Botones de parada de emergencia en un WTG
3. Bloqueo y etiquetado para una persona común y corriente
 - 3.1 Bloqueo y etiquetado en la industria eólica
 - 3.2 Funciones de bloqueo y etiquetado en la industria eólica
 - 3.3 Proceso de bloqueo y etiquetado
4. Seguridad mecánica
 - 4.1 ¿Por qué la seguridad mecánica?
 - 4.2 Señales de seguridad mecánica
 - 4.3 La importancia de un aislamiento adecuado
5. Seguridad eléctrica
 - 5.1 ¿Por qué la seguridad eléctrica?
 - 5.2 Baja / alta tensión
 - 5.3 PE y GFCI / RCD
 - 5.4 Electricidad estática
 - 5.5 Señales de seguridad eléctrica
 - 5.6 La importancia de un aislamiento adecuado
 - 5.7 Respuesta a un incidente eléctrico
6. Seguridad de los fluidos a presión
 - 6.1 Seguridad de los fluidos a presión
 - 6.2 Inyecciones de aceite hidráulico
 - 6.3 Señales de seguridad
 - 6.4 La importancia de un aislamiento adecuado
7. Escenarios de energías peligrosas
 - 7.1 Escenarios de energías peligrosas
8. Revisión de la formación
 - 8.1 Resumen de la formación
 - 8.2 Sesión de Feedback

Módulo BaSC Seguridad Básica

Duración: 4 horas (1/2 día)

Programa BaSC: Apdos. 1 al 8

Máximo nº alumnos: 12 personas x Ed.

Validez del Certificado: 24 meses

Sede Central:

Cárcar (Navarra) • España

Telf.: +34 948 674 881 • navarra@totalhse.com

Centros acreditados en España:

Las Palmas (Islas Canarias) • España

SEPROM

Telf.: +34 902 008 482 • canarias@totalhse.com

Redondela (Galicia) • España

Verticalia Formación

Telf.: +34 986 401 472 • galicia@totalhse.com

Otros centros acreditados:

Hatzor Haglilit • Israel

IWTC

Telf.: +972 4 632 2095 • israel@totalhse.com

San José • Costa Rica

Desarrollos Floruma

Telf.: +506 2282-7468 • sanjose@totalhse.com

Santiago de Chile • Chile

ENACTRAR

Telf.: +56 944 402 179 • chile@totalhse.com

www.totalhse.com

